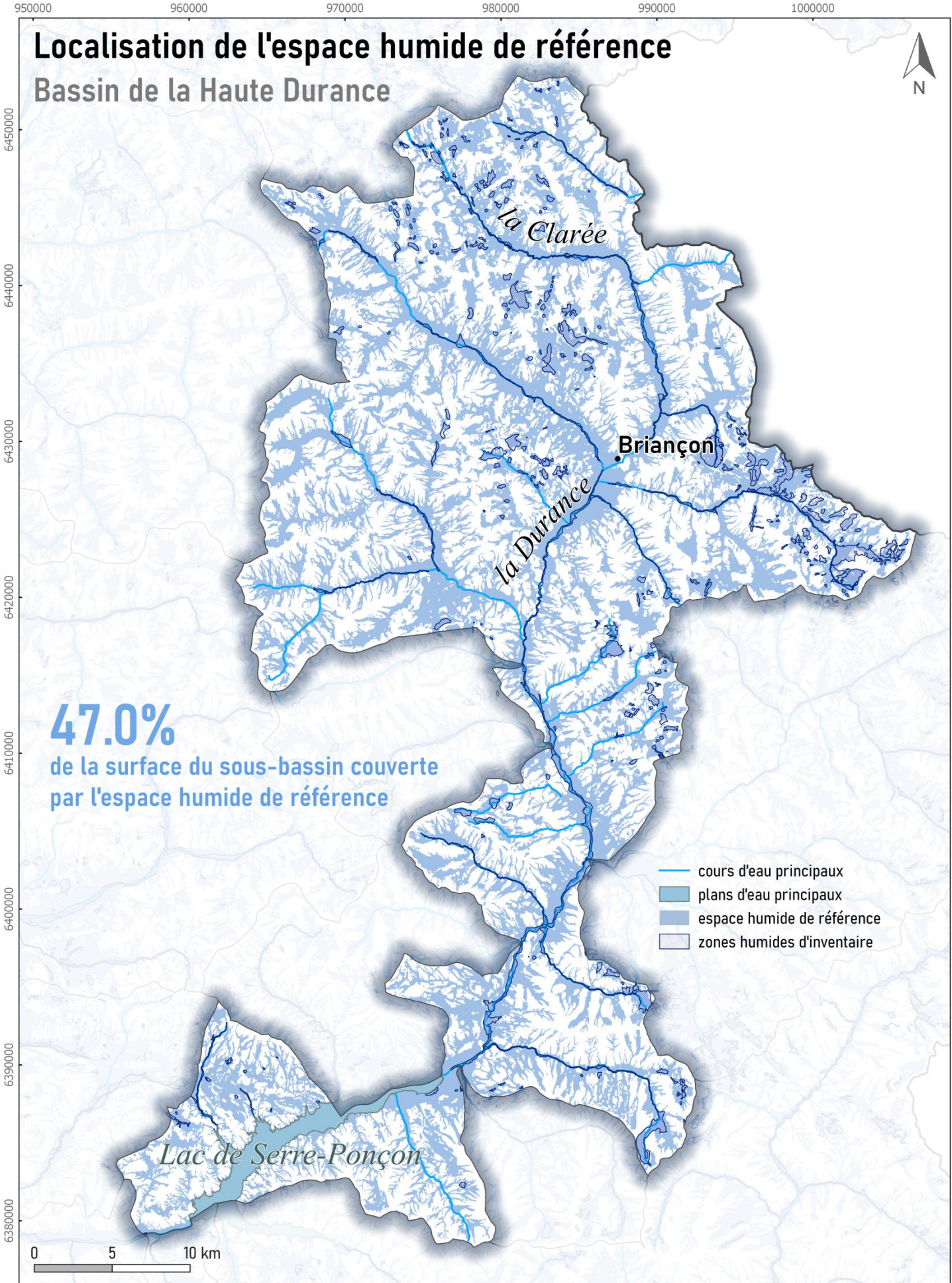
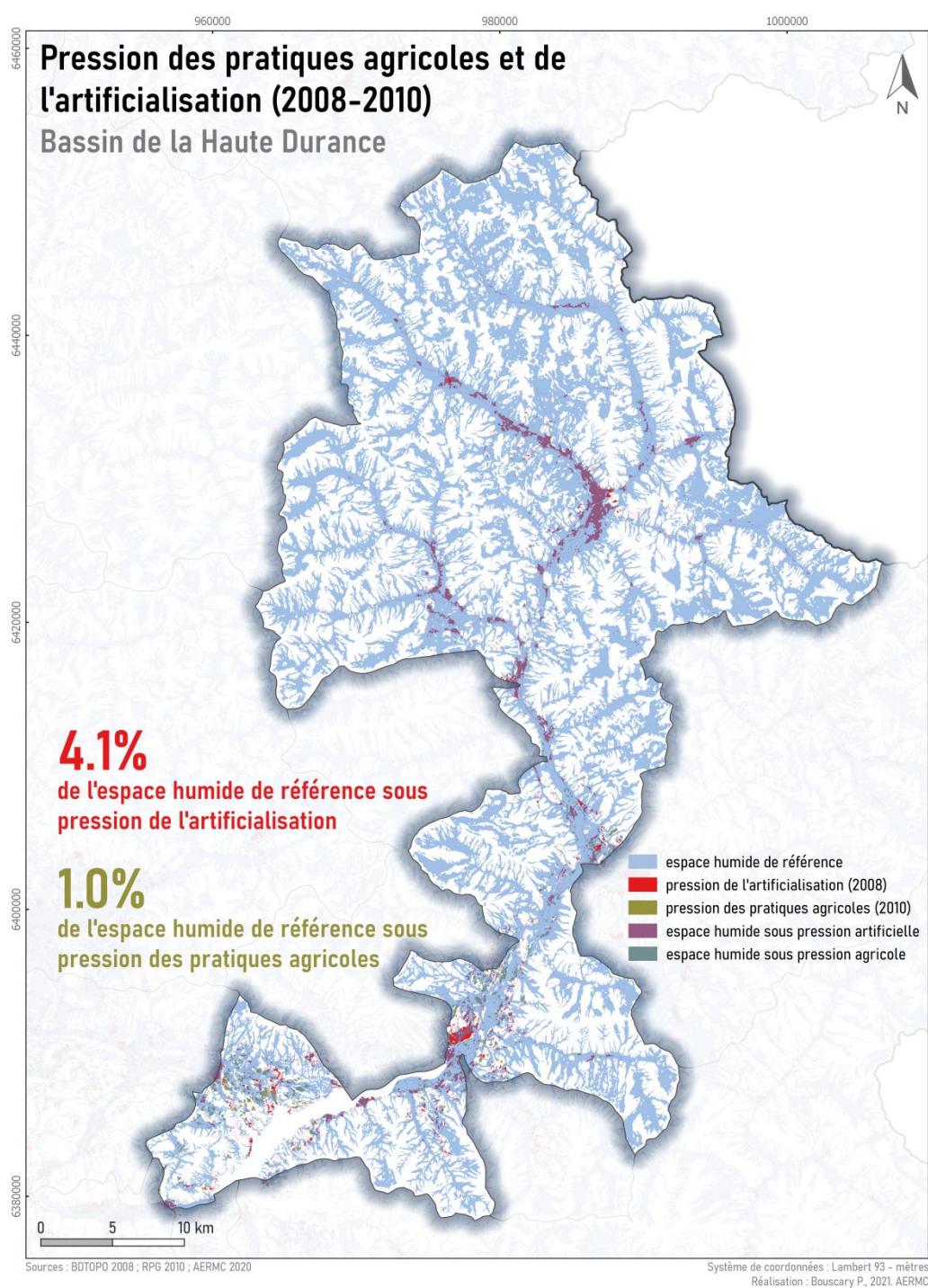


# Localisation de l'espace humide et des pressions associées dans le bassin versant : Haute Durance (DU\_12\_03) :

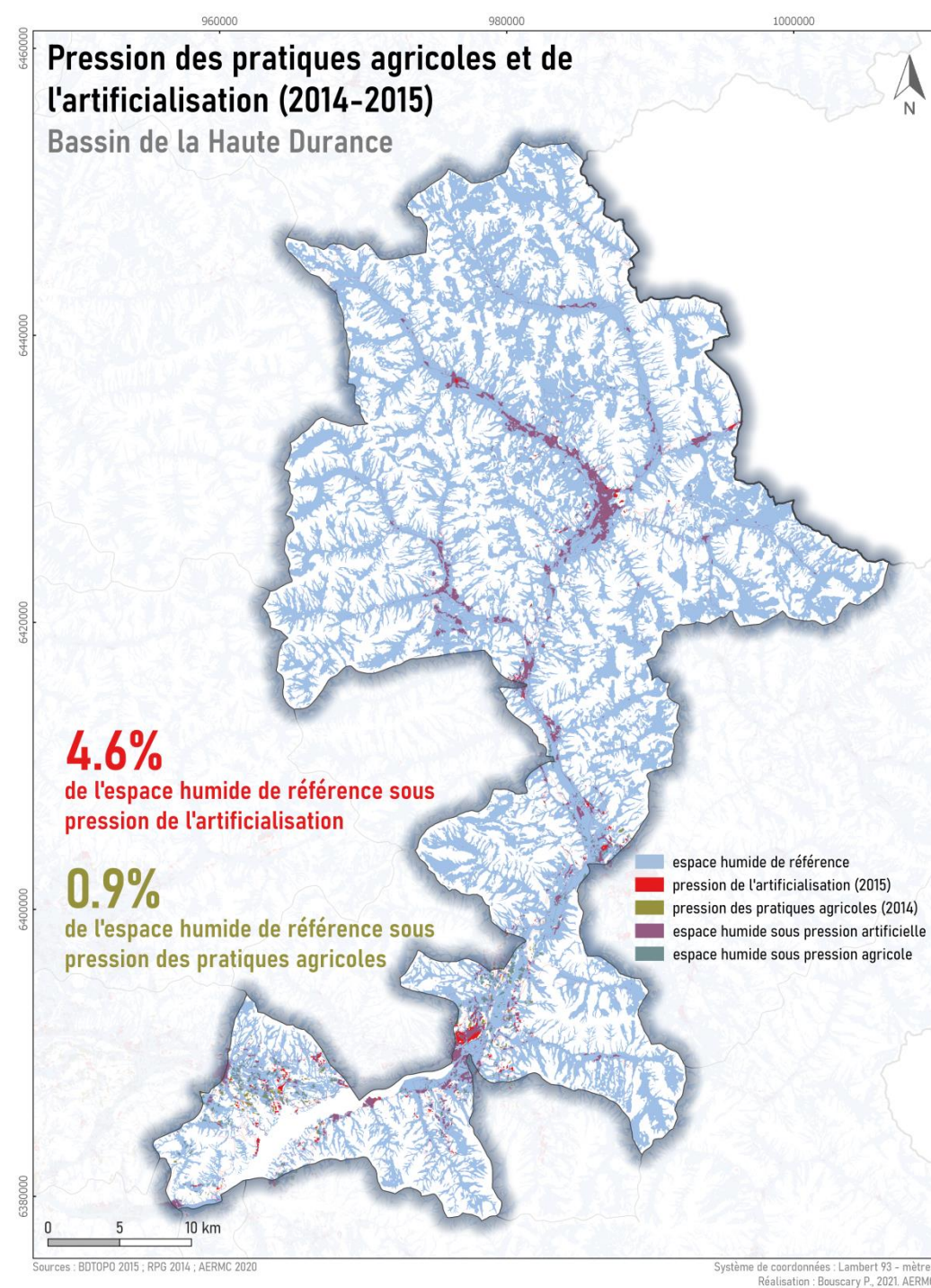


Superficie du sous bassin	149735,2 ha
Superficie de l'espace humide de référence	70362,7 ha
Écorégions dans le sous bassin	<ul style="list-style-type: none"><li>- N°17 : Alpes subalpines</li><li>- N°29 : Préalpes du Sud</li><li>- N°31 : Préalpes du Dauphiné</li><li>- N°36 : Massif des Ecrins - Mont-Blanc</li><li>- N°38 : Massifs alpins sédimentaires</li><li>- N°39 : Neiges éternelles alpines</li><li>- N°49 : Massifs des Alpes internes</li><li>- N°53 : Confluence Vallées Buech et Durance</li></ul>
Commentaires	Vallées alluviales (affluents et ravins associées) ; pentes modérées, replats et dépressions sur moraines, glissements, flyschs et grès.



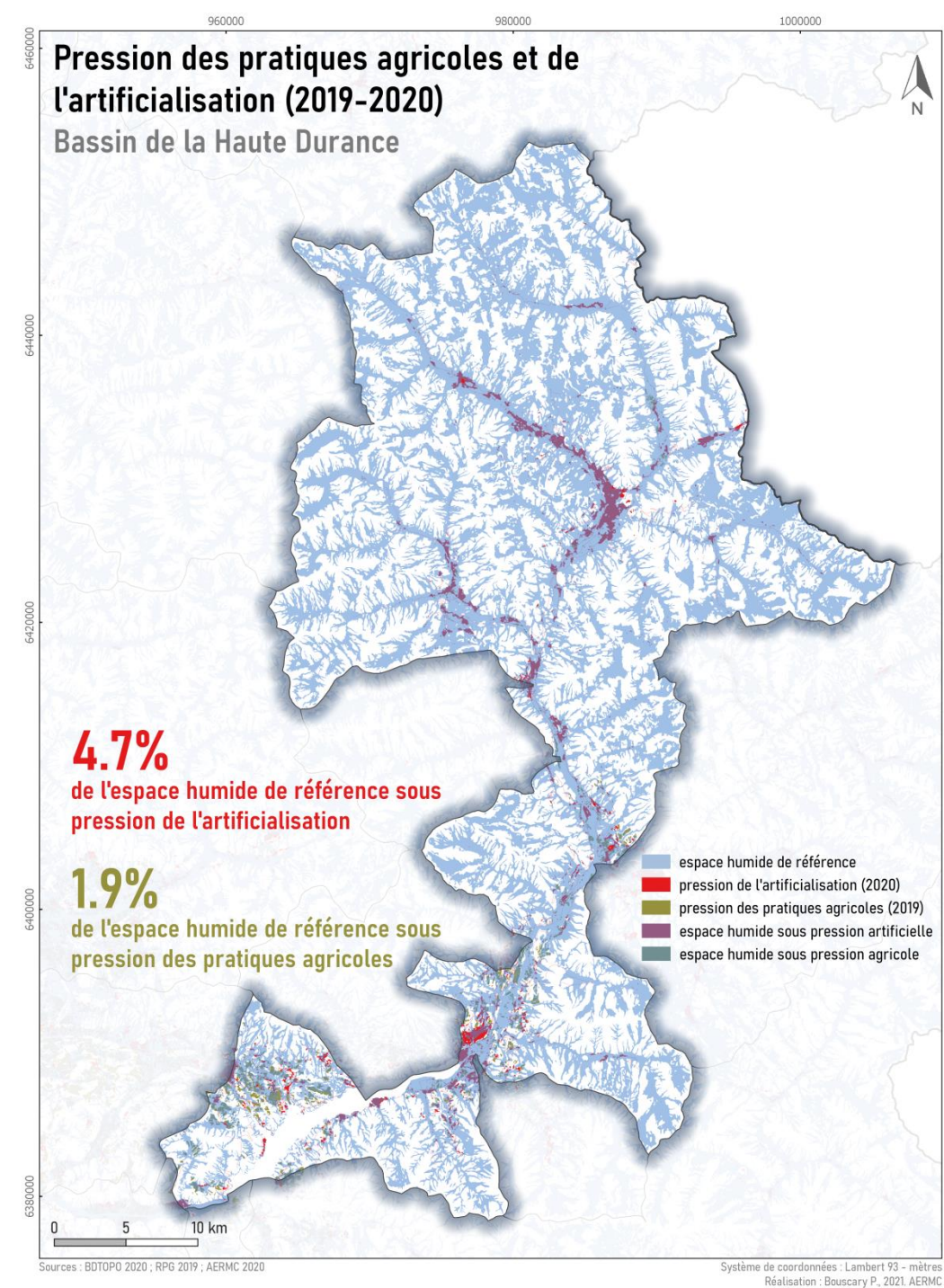
2.3% du bassin sous pression de l'artificialisation

0.7% du bassin sous pression des pratiques agricoles



2.5% du bassin sous pression de l'artificialisation

0.6% du bassin sous pression des pratiques agricoles



2.6% du bassin sous pression de l'artificialisation

1.2% du bassin sous pression des pratiques agricoles